

1523695

$\sqrt{Ra\ 12,5\ (\checkmark)}$

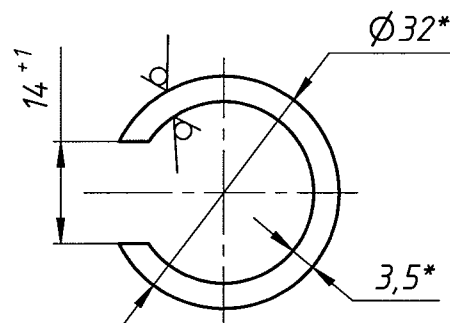
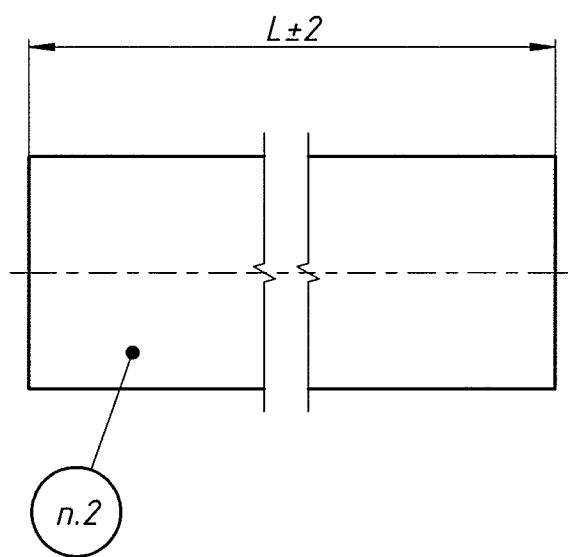


Таблица 1 - Перечень исполнений

Обозначение	L, мм	Масса, *кг
1523695	1980	4,1
-01	1900	3,9
-02	1685	3,5

- 1 *Размеры и параметры для справок.
2 Маркировать обозначение чертежа, марку материала.

1523695

Обтекатель

Труба $\frac{32 \times 3,5 \text{ ГОСТ } 8734-75}{\text{В } 20 \text{ ГОСТ } 8733-74}$

Лит.	Масса	Масштаб
	см. таблицу 1	1:1
Лист	Листов	1

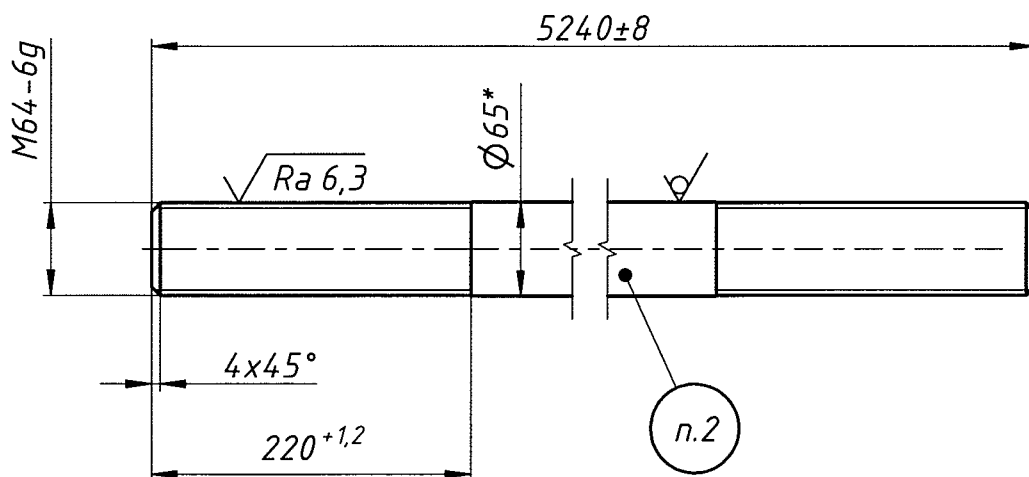
ОАО "Силовые
машины" ЛМЗ

Копировал

Формат А4

1523696

✓ Ra 12,5 (✓)



- 1 *Размеры и параметры для справок.
- 2 Маркировать обозначение чертежа, марку материала.

1523696

Шпилька

Круг В1-НД-65 ГОСТ 2590-2006
25-ЗГП ГОСТ 1050-88

Лит.	Масса	Масштаб
	136,1*	1:5
Лист	Листов	1

ОАО "Силовые
машины" ЛМЗ

Копировал

Формат А4

К-800-240-5

Справ. №

Перв. примен.

1523700

Подп. и дата

Инд. №

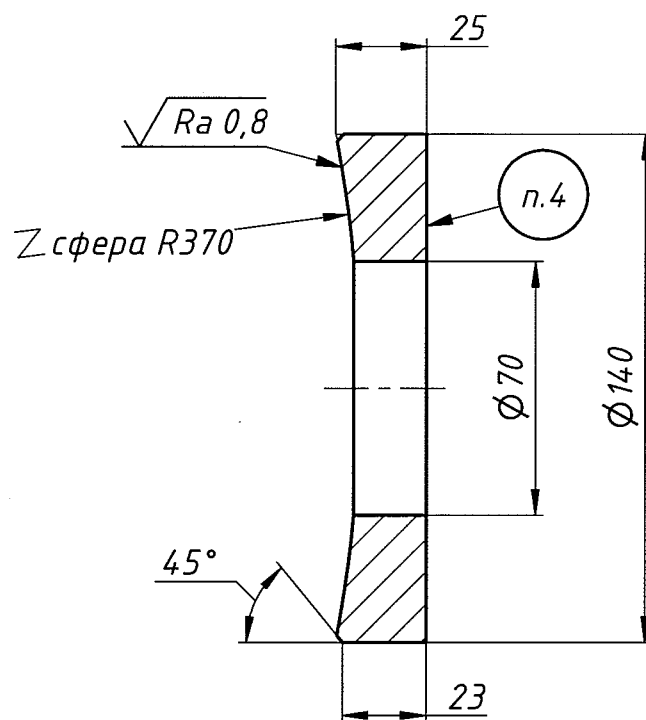
Взам. инв. №

Подп. и дата

Инд. № подл.

Изм.	Лист	№ докум.	Подп.	Дата
Разраб.	Рочев			
Пров.				
Т. контр.	Филиппов			
Рук.				
Н. контр.				
Утв.	Шекалин			

1523697

 $\sqrt{Ra\ 12,5\ (\checkmark)}$ 

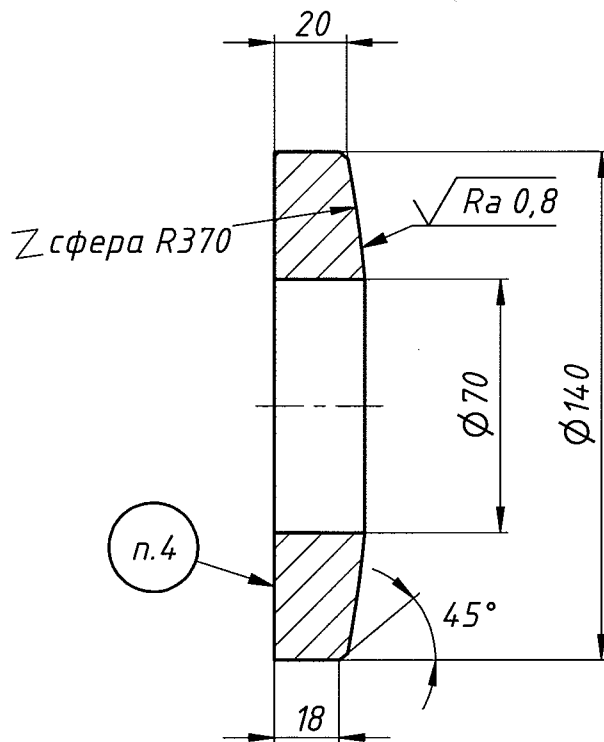
- 1 Поковка Гр.III, 111-156НВ ГОСТ 8479-70.
- 2 *Размеры и параметры для справок.
- 3 Общие допуски по ГОСТ 30893.1 - т.
- 4 Маркировать обозначение чертежа, марку материала.

К-800-240-5	Справ. №	Перв. примен.	1523700											
40866СП	Подп. и дата	Инв. №	Взам. инв. №	Инв. №	Инв. №	Инв. №	Инв. №	Инв. №	Инв. №	Инв. №	Инв. №	Инв. №	Инв. №	Инв. №
<div style="position: relative; height: 100%;"> 1523697 </div>														
Изм.	Лист	№ докум.	Подп.	Дата	Опора сферическая				Лит.	Масса	Масштаб			
Разраб.	Рочев								Лит.	Масса	Масштаб			
Пров.									Лит.	Масса	Масштаб			
Т. контр.	Филиппов								Лит.	Масса	Масштаб			
Рук.									Лит.	Масса	Масштаб			
Н. контр.					Сталь 25 ГОСТ 1050-88				Листов 1					
Утв.	Шекалин								ОАО "Силовые машины" ЛМЗ					

Копировал

Формат А4

869E751

 $\sqrt{Ra\ 12,5\ (\checkmark)}$ 

- 1 Поковка Гр.III, 111-156НВ ГОСТ 8479-70.
- 2 *Размеры и параметры для справок.
- 3 Общие допуски по ГОСТ 30893.1 - т.
- 4 Маркировать обозначение чертежа, марку материала.

1523698

Изм.	Лист	№ докум.	Подп.	Дата
Разраб.	Рочев			
Пров.				
Т. контр.	Филиппов			
Рук.				
Н. контр.				
Утв.	Шекалин			

Шайба сферическая

Сталь 25 ГОСТ 1050-88

Лит.

Масса

Масштаб

2,0*

1:2

Лист

Листов

1

ОАО "Силовые
машины" ЛМЗ

Копировал

Формат А4

К-800-240-5

Справ. №

Перв. примен.

1523700

40866СП

Подп. и дата

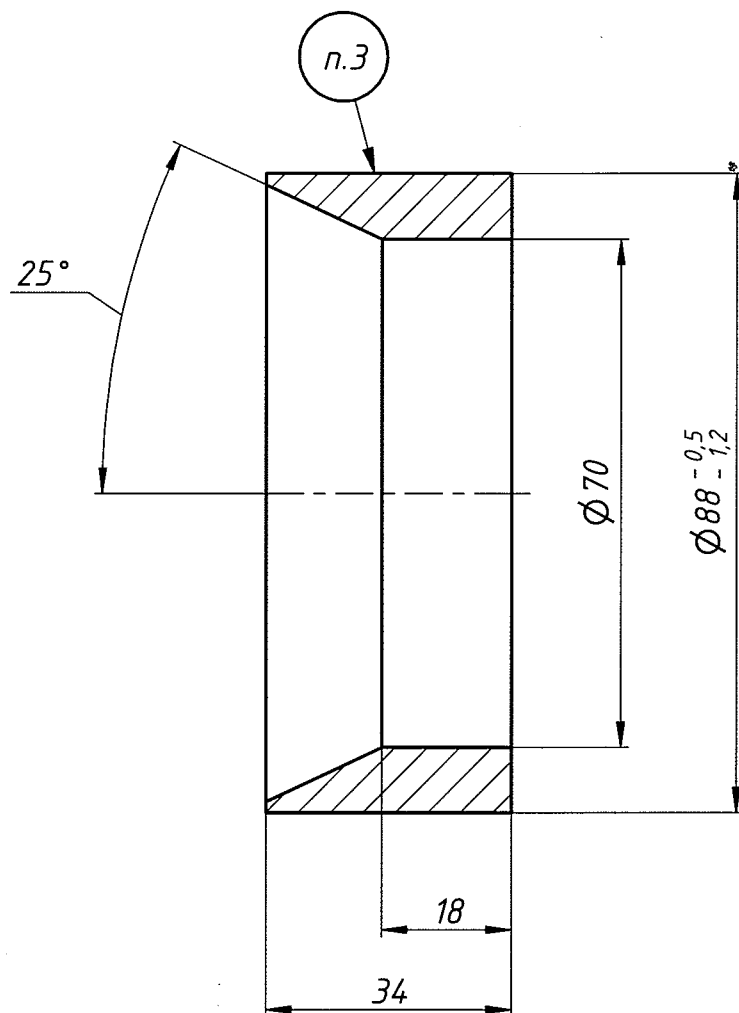
Изд. N

Взам. инв. №

Подп. и дата

Инв. № подл.

669E751

 $\sqrt{Ra\ 12,5\ (\checkmark)}$ 

- 1 *Размеры и параметры для справок.
- 2 Общие допуски по ГОСТ 30893.1 - т.
- 3 Маркировать обозначение чертежа.

1523699

Втулка

Лит.

Масса

Масштаб

0,5*

1:1

Лист

Листов

1

Ст3сп ГОСТ 380-2005

ОАО "Силловые
машины" ЛМЗ

Копировал

Формат А4

К-800-240-5

Справ. №

Перв. примен.

1523700

40866СП

Подп. и дата

Инв. №

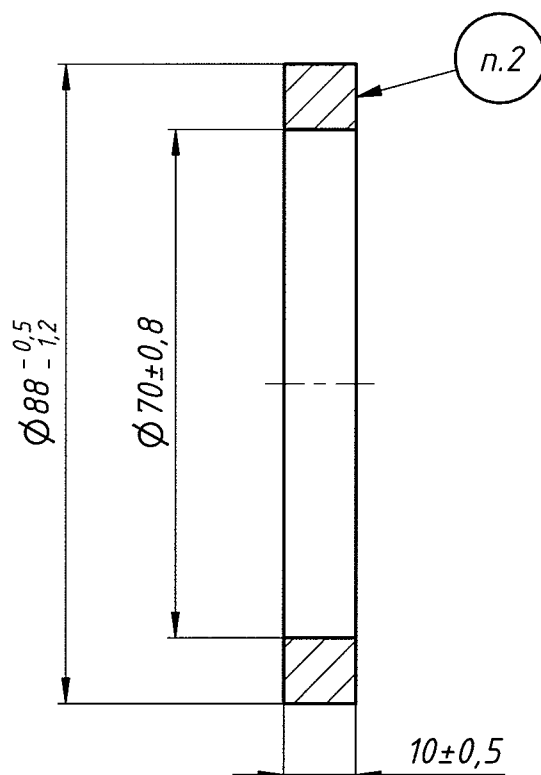
Взам. инв. №

Подп. и дата

Инв. № подл.

Изм.	Лист	№ докум.	Подп.	Дата
Разраб.	Рочев			
Пров.				
Т. контр.	Филиппов			
Рук.				
Н. контр.				
Утв.	Шекалин			

1523701

 $\sqrt{Ra\ 12,5}$ 

- 1 *Размеры и параметры для справок.
2 Маркировать обозначение чертежа.

1523701

Шахта

Лит.

Масса

Масштаб

0,2*

1:1

Лист

Листов

1

СтЗсн ГОСТ 380-2005

ОАО "Силовые
машины" ЛМЗ

Копировал

Формат А4

К-800-240-5

Справ. №

Перв. примен.

1523700

40866СП

Подп. и дата

Изд. N

Инв. N

Взам. инв. №

Подп. и дата

Инв. № подл.

Изм. Лист

№ докум.

Подп.

Дата

Разраб.

Рочев

Пров.

Т. контр.

Филиппов

Рук.

Н. контр.

Утв.

Шекалин